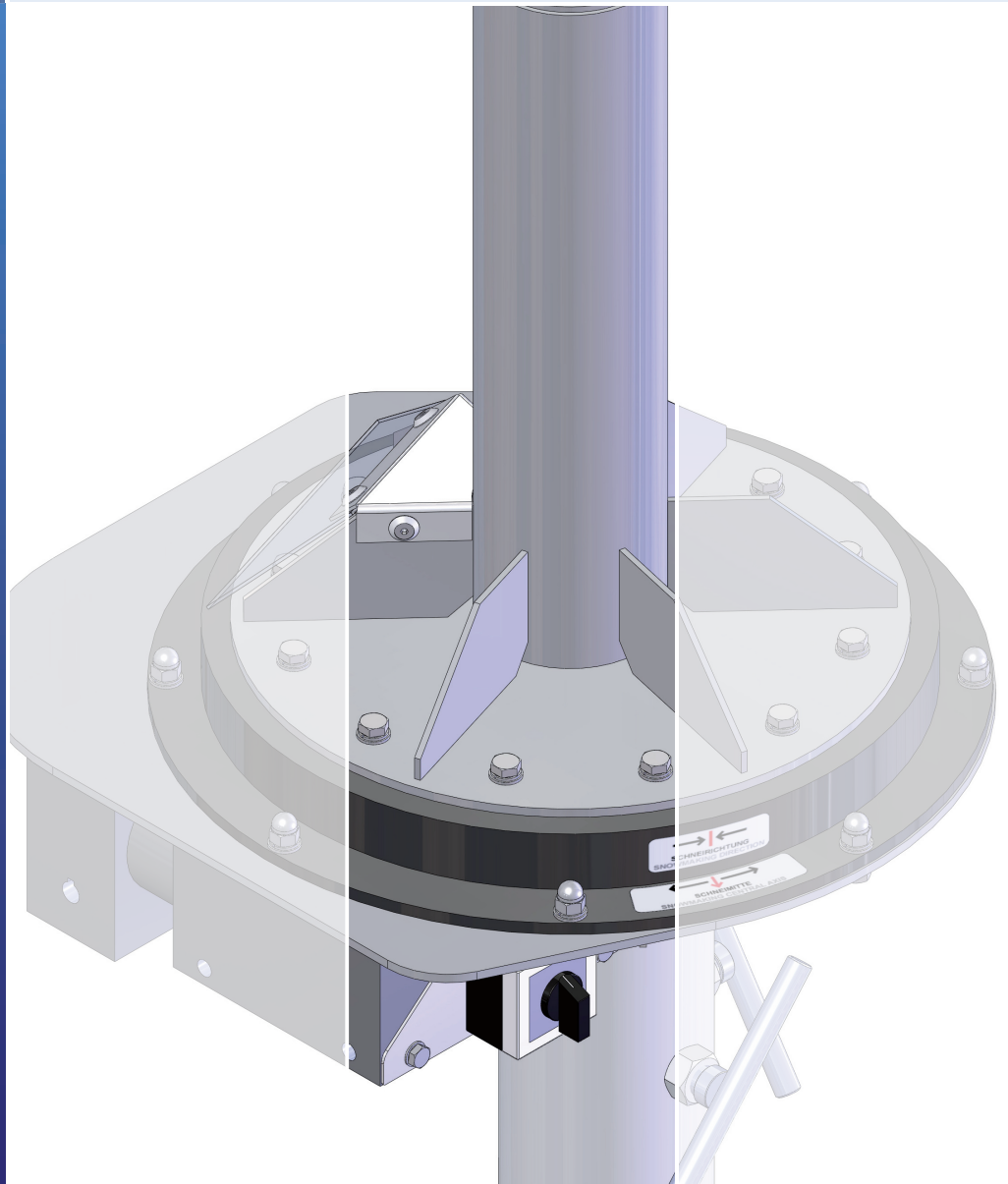




SCHWENKANTRIEB

für eine optimale Flächenbeschneigung



Bächler Top Track AG
Snowtechnology
Industriestrasse 3
CH-5644 Auw

+41 (0)56 677 71 00
+41 (0)56 677 71 01
www.bachler.ch
info@bachler.ch

Pisten & Loipen

Beschneigung

Fun

SCHWENKANTRIEB

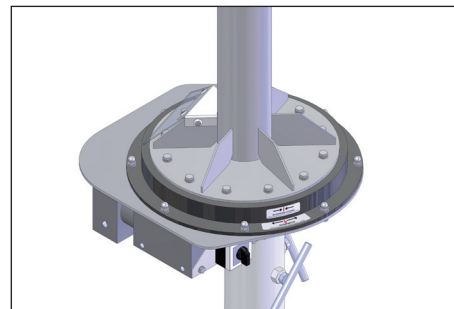
Der Schwenkantrieb wird für eine optimale Flächenbeschneidung benutzt. Durch die permanente Schwenkung des Schneerzeugers kann der Schnee besser auskühlen, dadurch wird eine noch bessere Schneequalität erreicht.

Vorwiegend kommt der Schwenkantrieb bei der SnoTek zum Einsatz, wird aber auch bei der NESSy verwendet. Dieser wird zwischen dem Standrohr und der MAV montiert. Der Schwenkbereich kann wahlweise auf 90°, 65° oder 50° mechanisch eingestellt werden.

Der Schwenkantrieb wird über einen Doppelschneckengetriebemotor und einer Exzenterwelle mit Schubstange angetrieben. Das heisst: 1 Umdrehung am Getriebeausgang ergibt 1 Schwenkbewegung hin und zurück, egal welcher Schwenkwinkel eingestellt ist.

Technische Daten

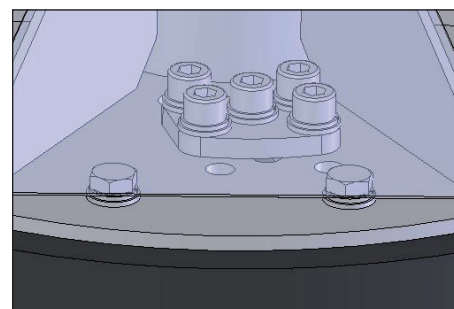
Anschlussspannung:	230 V / 50 Hz
Leistung:	370 W
Motordrehzahl:	1400 min ⁻¹
Übersetzung:	1:1800
Abtriebsdrehzahl:	0.78 min ⁻¹
Schwenkzeit:	47 s (hin und zurück)
Schwenkbereich:	90°, 65° oder 50°
Kabel:	3m UV-beständiges PUR-Anschlusskabel für 230 V (ohne Stecker)



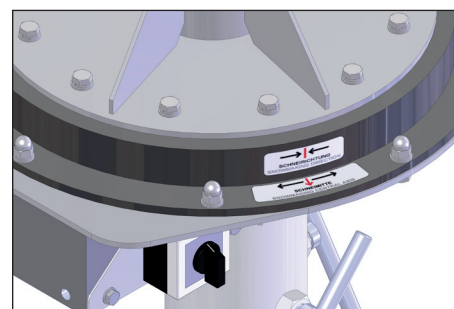
Schwenkantrieb



Schwenkantrieb mit Standrohr und MAV



Schwenkbereich 90°, 65° oder 50°



Einstellung der Schneirichtung und Schneimitte